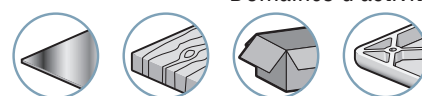


# GVR 09, 10, 12, 14

## Ejecteurs raccord



La gamme GVR a été conçue pour une ambiance industrielle :

- Compacte
- Légère
- Optimisation des caractéristiques techniques
- Insensible à la pollution avec son silencieux débouchant (SILK 18 C)
- Intégration facile sur des préhenseurs
- Montage en passe-cloison par vis M10 (GVR 09).

Domaines d'activité

### Avantages

- Adaptable à tous secteurs d'activité
- Léger et compact
- Temps de prise réduit
- Installation directe sur les ventouses
- Excellente résistance mécanique
- Option contre soufflage
- Pas de colmatage
- Silence de fonctionnement

### Informations complémentaires

#### En standard

- Prise vacuostatique ou prise soufflage avec silencieux SILGV 10. SILK18C (débouchant) sur demande.

#### En option

- MS2M5 ou MS4M5 clapets de soufflage avec anti-retour sur vide (voir page 11/4).

### Caractéristiques

Modèle	Ø buse	Air consommé (NI/min)	Vide maximum (%)	Air aspiré (NI/min)	A pression d'air (bar)
GVR 09	0.9	36	85	21	5
GVR 10	1	44	85	27	5
GVR 12	1.2	67	85	45	5
GVR 14	1.4	108	85	64	5

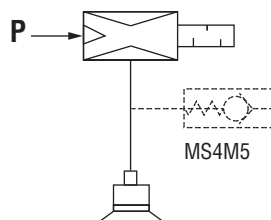
Note : toutes les côtes sont indiquées en mm

### Temps de vidage en secondes pour un volume d'un litre

% de vide	10 %	20 %	30 %	40 %	50 %	60 %	70 %	80 %	85 %
GVR 09	0.31	0.65	1.05	1.52	2.09	2.85	3.87	5.7	7.34
GVR 10	0.24	0.51	0.82	1.18	1.62	2.21	3.01	4.43	5.71
GVR 12	0.14	0.3	0.49	0.71	0.97	1.33	1.81	2.66	3.42
GVR 14	0.1	0.21	0.34	0.5	0.68	0.93	1.27	1.85	2.44

### Spécifications

Alimentation	Air filtré non lubrifié, pression 2 à 6 bar
Pression optimale d'utilisation	5 bar
Masse	40 g
Matières	2017A - Cu Zn
Température d'utilisation	de 0 à 80 °C.



Pour passer commande préciser :  
Modèle + Ø buse + Silencieux  
ex. : GVR12K

1 : Modèle	2 : Ø buse	3 : Silencieux
GVR	09 Ø 0.9 mm 10 Ø 1 mm 12 Ø 1.2 mm 14 Ø 1.4 mm	- Sans S SILGV 10 K SILK 18 C <sup>(1)</sup>

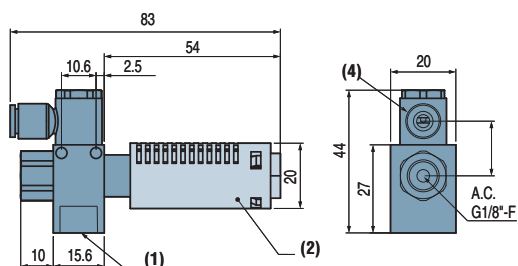
(1) encombrement silencieux débouchant SILK 18 C voir page 11/11.

## Encombremements, courbes

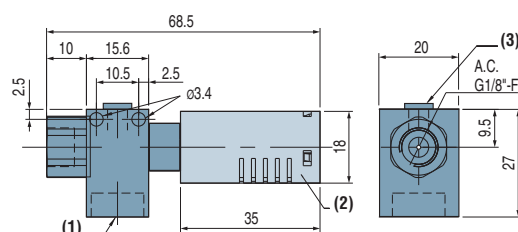


## Encombremets

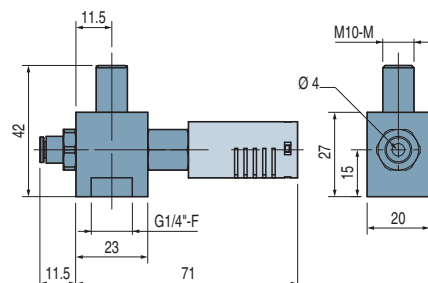
## GVR 10, 12, 14 + MS4M5



**GVR 10, 12, 14**

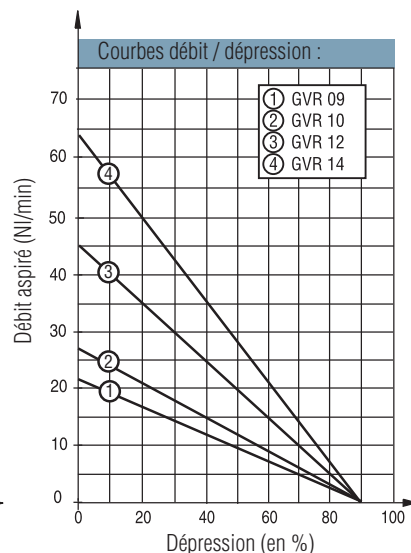
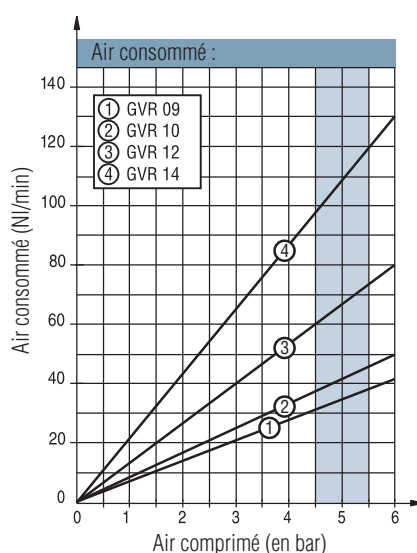
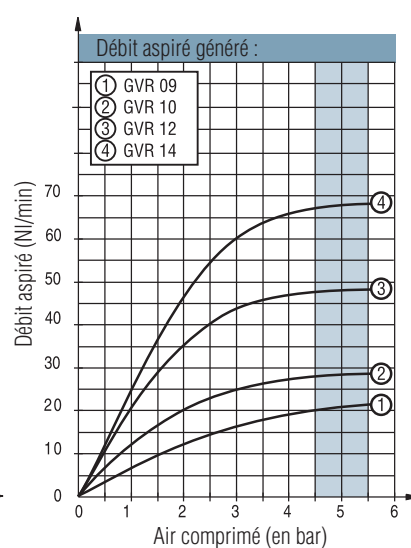
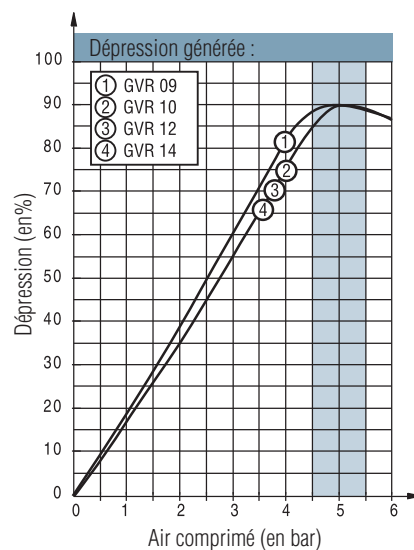


**GVR 09**



- (1) Vide G1/4"-F
- (2) Silencieux
- (3) Prise vacuostatique M5-F
- (4) Raccord instantané Ø 6 extérieur

## Courbes



Note : toutes les côtes sont indiquées en mm