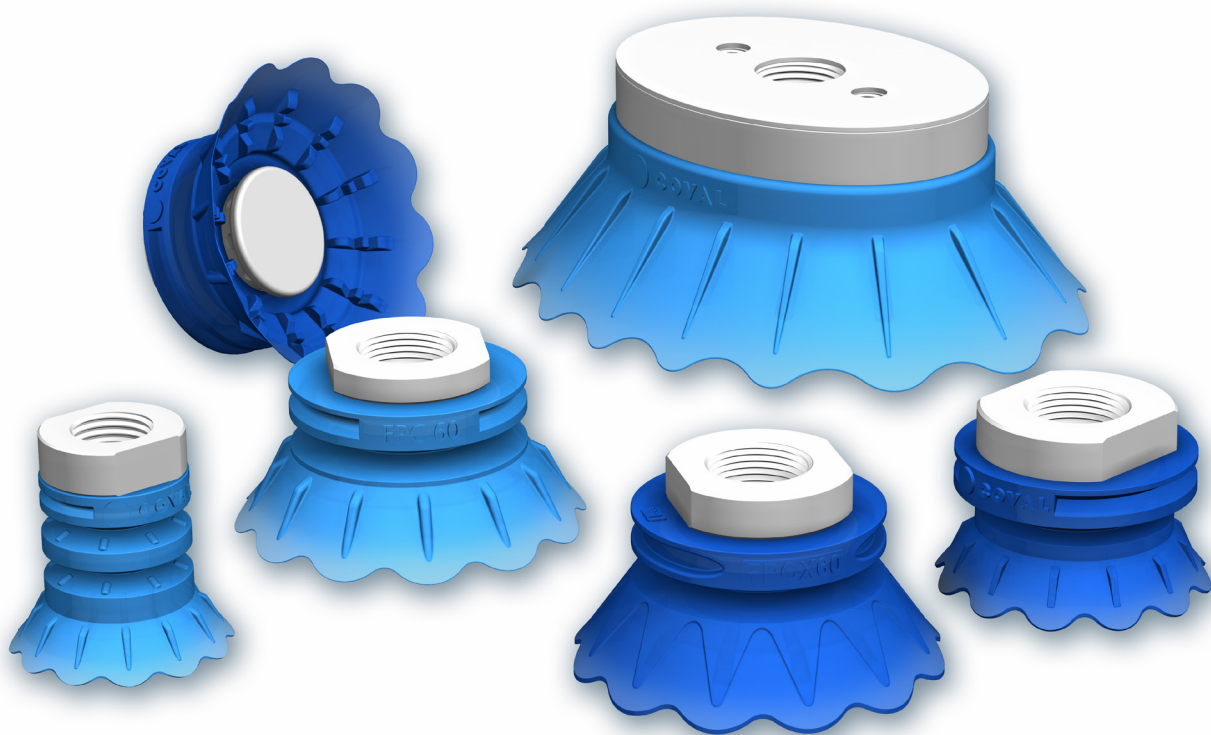


COVAL

vacuum managers

FPC/FPCX

Ventouses FlowPack



ADVANCED VACUUM SOLUTIONS

www.coval.com

FR5

FPC/FPCX

La ventouse FlowPack universelle

Généralités

Attentif aux besoins de ses clients de l'agroalimentaire, COVAL a développé une série de ventouses silicone particulièrement innovantes, dédiées à la manipulation d'emballages souples à haute vitesse.

Combinant grande souplesse et compatibilité alimentaire, ces nouvelles ventouses, **Séries FPC et FPCX**, ont été spécifiquement conçues pour optimiser la préhension des sachets d'emballage **de 100 g à 5 kg**, type **FlowPack, DoyPack...**



Domaines d'activité



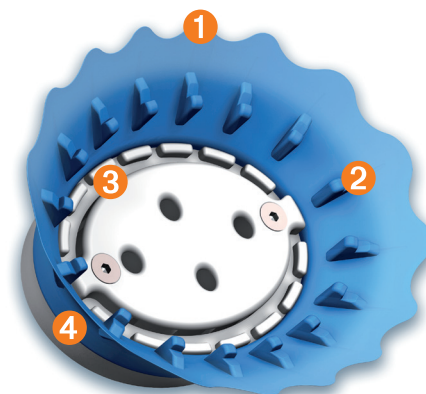
Cas d'emploi



Un concentré d'innovation

La forme de la lèvre a été étudiée pour épouser la déformation du sachet plastique et assurer la meilleure étanchéité possible lors de la prise ; étanchéité qui, avantage supplémentaire, permet de réduire la puissance du générateur de vide. Les ventouses FPC/FPCX sont en outre dotées de crampons qui rigidifient la lèvre et renforcent l'effet de pince.

- ❶ Ventouse en corolle avec des lèvres fines et ondulées pour épouser parfaitement les formes de l'emballage.
- ❷ Crampons internes qui optimisent le vide en évitant tout écrasement et renforcent le maintien du produit manipulé.
- ❸ Inserts avec diffuseur de vide latéral évitant les pertes d'efficacité quand le produit est en prise.
- ❹ Matériaux compatibles alimentaire : ventouse en silicone bleu et insert plastique.



FPCX60SIBL5 : Une variante de la ventouse FPC60SIBL5 est disponible avec une lèvre légèrement plus épaisse lui conférant une plus grande résistance dans le temps.

Avantages

TENUE AUX HAUTES CADENCES :

- Qualité de prise permettant des cadences élevées.
- Aucune rupture sur la ligne de conditionnement.

SÉCURITÉ :

- Les ventouses séries FPC/FPCX sont réalisées en silicone, matière recommandée pour sa tenue à la température et sa compatibilité alimentaire.

ÉCONOMIE D'ÉNERGIE :

- La très bonne étanchéité des ventouses Séries FPC/FPCX évite de surdimensionner le générateur de vide.

ADAPTATION À VOTRE APPLICATION :

- Les ventouses séries FPC/FPCX se déclinent en différentes tailles et duretés pour garantir une solution parfaite.

Une gamme complète

4 DIMENSIONS DISPONIBLES :

- Ronde, Ø 35 mm, 1,5 soufflets
- Ronde, Ø 45 et 60* mm.
- Elliptique, 120 x 100 mm.

(* les ventouses Ø60 sont disponibles en 2 versions : FPC et FPCX)

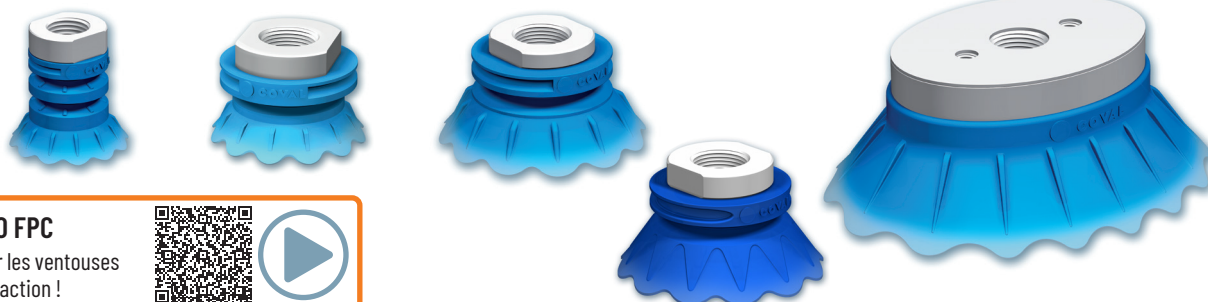
2 NIVEAUX DE SOUPLESSE :

- 35 et 50 Shore.

MATIÈRES :

Les ventouses séries FPC/FPCX sont compatibles avec les normes alimentaires FDA (FDA 21 CFR 177.2600) et répondent aux directives européennes EU 1935/2004.

- **Ventouses** : Silicone.
- **Inserts** : Plastique POM-C et PETP.
- **Joint plat** : Silicone.
- **Vis** : Inox.



VIDEO FPC

Pour découvrir les ventouses FPC en action !








FPC/FPCX

La ventouse FlowPack universelle

Caractéristiques



	Dim. (mm)	 (cm ³)	 (N) ⁽¹⁾	Dureté Shore	 (g)	Ø A (mm)	Ø D (mm)	L (mm)	I (mm)	f ⁽²⁾ (mm)	H (mm)	H1 (mm)	Ø G (mm)	E  (mm)
FPC351.5SIBL3IF14PC	Ø 35	7.2	5	35	9.9	35	23	/	/	10	29	36	G1/4"-F	19
FPC351.5SIBL5IF14PC	Ø 35	7.2	5	50	9.9	35	23	/	/	10	29	36	G1/4"-F	19
FPC45SIBL3IF38PC	Ø 45	13	10	35	20	45	39	/	/	7	23	30	G3/8"-F	26
FPC45SIBL5IF38PC	Ø 45	13	10	50	20	45	39	/	/	7	23	30	G3/8"-F	26
FPC60SIBL3IF38PC	Ø 60	24.5	15	35	21.5	60	40	/	/	10	26	33	G3/8"-F	26
FPC60SIBL5IF38PC	Ø 60	24.5	15	50	21.5	60	40	/	/	10	26	33	G3/8"-F	26
FPCX60SIBL5IF38PC	Ø 60	24.5	15	50	21.5	60	40	/	/	10	26	33	G3/8"-F	26
FPC120100SIBL3IF38P1V	120x100	167	50	35	92.1	/	/	120	100	15	32.5	42.5	G3/8"-F	/
FPC120100SIBL5IF38P1V	120x100	167	50	50	92.1	/	/	120	100	15	32.5	42.5	G3/8"-F	/

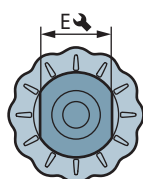
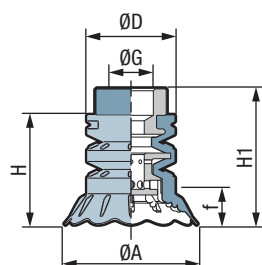
(1) Force pratique de la ventouse avec un vide de 65%, sans coefficient de sécurité.

(2) f = flèche de la ventouse.

Encombrements « ventouse + insert »

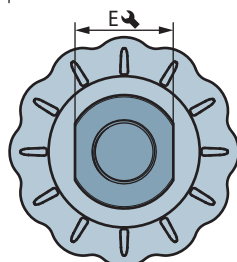
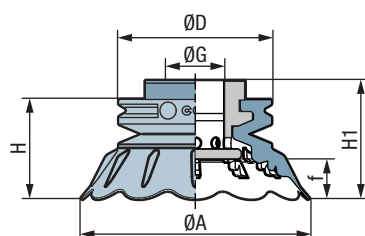
FPC351.5...IF14PC

Ronde, Ø 35 mm, 1,5 soufflets



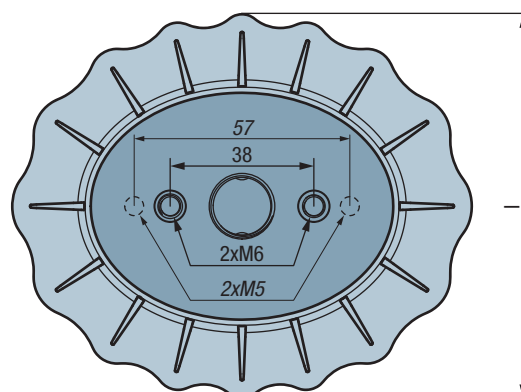
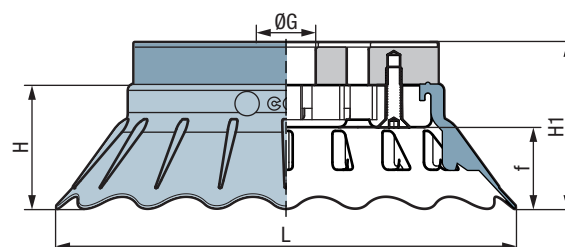
FPC45...IF38PC FPC60/FPCX60...IF38PC

Ronde, Ø 45 et 60 mm



FPC120100...IF38P1V

Elliptique, 120 x 100 mm



**3D
COVAL Data**

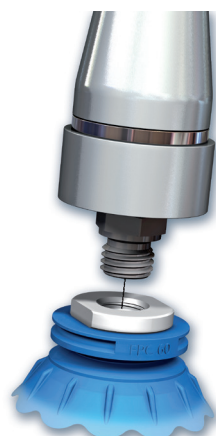
Sur notre site www.coval.com, vous trouverez les modèles 3D de tous nos produits, dans des formats adaptés aux principaux logiciels de CAO.

Solutions de montage

FPC351.5/FPC45/FPC60/FPCX60

Par le raccord :

- FPC351.5 : G 1/4"-F
- FPC45/FPC60/FPCX60 : G 3/8"-F



FPC120100

Par le dessous :

- 2 vis M5 x 20 (non fournies).



Par le dessus :

- 2 vis M6 x 16 (non fournies).



FPC/FPCX

La ventouse FlowPack universelle

Pour commander



FPC351.5

Ronde Ø 35 mm 1,5 soufflets

RÉFÉRENCE DES VENTOUSES COMPLÈTES

- VENTOUSE
+
INSERT SUPÉRIEUR G1/4"-F
+
INSERT INFÉRIEUR :
- Dureté 35 Shore
FPC351.5SIBL3IF14PC
 - Dureté 50 Shore
FPC351.5SIBL5IF14PC



RÉFÉRENCE DES PIÈCES DÉTACHÉES

INSERT SUPÉRIEUR G1/4"-F SEUL :
IF14PFPC35

VENTOUSE SEULE :
■ Dureté 35 Shore
FPC351.5SIBL3
■ Dureté 50 Shore
FPC351.5SIBL5

INSERT INFÉRIEUR SEUL :
IL1PFPC35

FPC45/FPC60/FPCX60

Ronde Ø 40 et 60 mm

RÉFÉRENCE DES VENTOUSES COMPLÈTES

- VENTOUSE
+
INSERT G3/8"-F :

FPC45

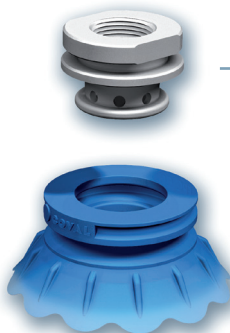
- Dureté 35 Shore
FPC45SIBL3IF38PC
- Dureté 50 Shore
FPC45SIBL5IF38PC

FPC60

- Dureté 35 Shore
FPC60SIBL3IF38PC
- Dureté 50 Shore
FPC60SIBL5IF38PC

FPCX60

- Dureté 50 Shore
FPCX60SIBL5IF38PC



RÉFÉRENCE DES PIÈCES DÉTACHÉES

INSERT G3/8"-F SEUL :
IF38PFPC60

FPC45

VENTOUSE SEULE :
■ Dureté 35 Shore
FPC45SIBL3
■ Dureté 50 Shore
FPC45SIBL5

FPC60

VENTOUSE SEULE :
■ Dureté 35 Shore
FPC60SIBL3
■ Dureté 50 Shore
FPC60SIBL5

FPCX60

■ Dureté 50 Shore
FPCX60SIBL5

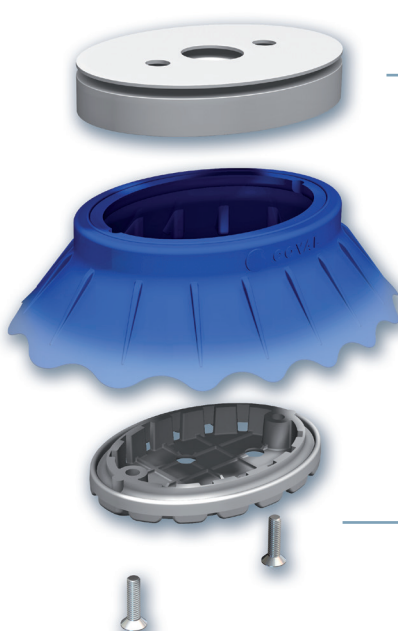
FPC120100

Elliptique 120 x 100 mm

RÉFÉRENCE DES VENTOUSES COMPLÈTES

- VENTOUSE
+
INSERT INFÉRIEUR
+
INSERT SUPÉRIEUR G3/8"-F
+
JOINT PLAT :

- Dureté 35 Shore
FPC120100SIBL3IF38P1V
- Dureté 50 Shore
FPC120100SIBL5IF38P1V



RÉFÉRENCE DES PIÈCES DÉTACHÉES

INSERT SUPÉRIEUR G3/8"-F + JOINT PLAT :
IF38PFPC120

VENTOUSE SEULE :
■ Dureté 35 Shore
FPC120100SIBL3
■ Dureté 50 Shore
FPC120100SIBL5

INSERT INFÉRIEUR + 2 VIS INOX M4 x 16 :
IL1PFPC120

Les combinaisons "ventouse + insert" sont livrées non assemblées.

FPC/FPCX

La ventouse FlowPack universelle

Applications



Les ventouses séries FPC/FPCX sont dédiées à la manipulation d'emballages souples de type FlowPack, Doypack...

- FlowPack < 0,5 kg : ventouse Ø 35 mm, FPC351.5.
- FlowPack < 1 kg : ventouse Ø 45 mm, FPC45.
- FlowPack < 1,5 kg : ventouse Ø 60 mm, FPC60/FPCX60.
- FlowPack ≤ 5 kg : ventouse elliptique 120x100 mm, FPC120100.





COVAL
vacuum managers

vacuum
components



UN PARTENAIRE TECHNOLOGIQUE À L'ÉCHELLE MONDIALE

Implantée dans le Sud de la France, COVAL SAS conçoit, produit et commercialise des composants et systèmes de vide haute performance pour des applications industrielles dans tous les secteurs d'activité à travers le monde.

Entreprise certifiée ISO 9001 : V2015, COVAL innove à l'échelle mondiale en matière de manipulation par le vide. Nos composants optimisés intègrent des fonctionnalités intelligentes et fiables, s'adaptent à votre contexte industriel et améliorent, en toute sécurité, votre productivité.

Forte de son esprit d'innovation et de ses avancées technologiques, l'équipe COVAL est aujourd'hui reconnue comme experte dans le développement de solutions personnalisées fiables, économiques et productives.

Les références de COVAL se situent dans les principaux domaines industriels, tels que l'emballage, l'agroalimentaire, l'automobile, la plasturgie, l'aéronautique et la robotique, où la manipulation par le vide est déterminante pour l'efficacité et la productivité.

COVAL commercialise ses produits et services à travers le monde via ses filiales et son réseau de distributeurs agréés. Toujours à l'écoute de ses clients, COVAL accompagne la mise en place de ses solutions avec une relation suivie et attentive.

Visitez notre site web, rubrique :
contacts / réseau commercial pour consulter
la liste actualisée en permanence.



COVAL S.A.S.
Siège social



COVAL INC.



COVAL IBERICA



COVAL ITALIA



COVAL CHINA

Distribué par :



système de management
de la qualité certifié

COVAL S.A.S.

Siège Social
ZA Les Petits Champs
10 allée Jean-Baptiste Venturi
26120 Montélier France
Tel : +33 (0)4 75 59 91 91
Fax : +33 (0)4 75 59 91 05

www.coval.com